

## 2.3.2 Carica Batteria (CB C/1500)



(Frontale del modello Rack)

### Applicazioni:

- Ricarica batterie di qualsiasi tipo
- Ricarica batterie per stazioni di energia
- Ricarica batterie per trazione e movimentazione
- Ricarica batterie per avviamento
- Ricarica batterie per centrali elettriche
- Ricarica batterie per centrali elettriche

### Le principali caratteristiche sono:

- Carica tensione 12Vdc / 24Vdc
- Test di diagnostica per ogni batteria
- Regolazione elettronica della ricarica
- Protezione elettronica di corto circuito
- Pre-carica a fondo per batterie a vasi aperti



(modello Tower)

Questa apparecchiatura è stata appositamente progettata per permettere la ricarica di qualsiasi tipo di batteria; piombo ermetiche e a vasi aperti, cadmio, ecc.

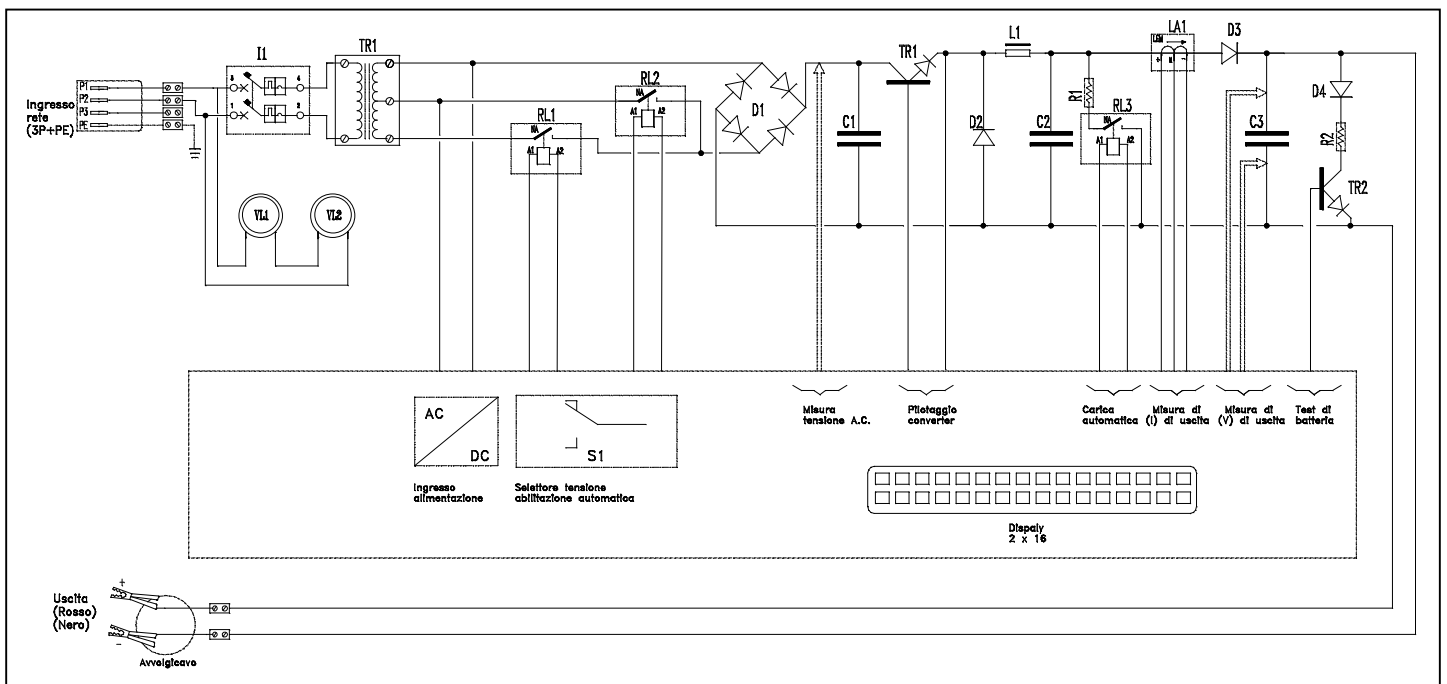
La linea Tower si differenzia dai classici carica batteria proposti dal mercato, in quanto contemporaneamente e/o singolarmente è possibile ricaricare fino a cinque accumulatori di diversa tipologia.

L'alimentazione alle utenze (batterie) viene facilitata da apposite pinze corredate di cavi estraibili e posti sulla parte inferiore dell'armadio.

Viene proposta anche la versione a cassetto rack a 19" (CBM031), singolo per permettere l'utente di inserire questa apparecchiatura nei quadri elettrici equipaggiati di modulo rack.

Con questo modello è possibile la ricarica di una sola batteria (12Vdc e/o 24Vdc).

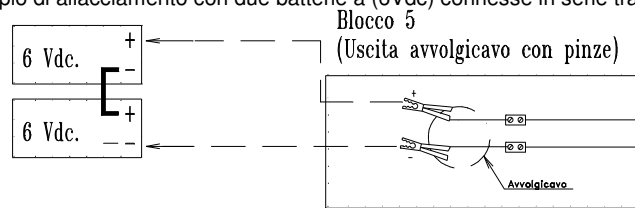
Le uscite di ogni singolo cassetto carica batteria è separato galvanicamente dalla rete mediante apposito trasformatore.



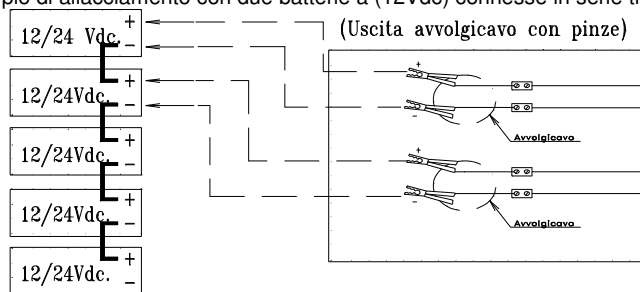
scheda tecnica qui di seguito, rappresenta i principali dati tecnici per la linea CB c/1500.

Codice	Potenza (W) a 12Vdc	Potenza (W) a 24Vdc	Corrente erogata Max. (A)	Ventilazione Potenza	Tensione ingresso	Tensione uscita singola per CB	Tensione Disponibile di serie	Dimensioni	Peso Kg.
<b>CBM031</b>	300	600	25A	18W	1 x 230 Vac  2 x 400 Vac  3 x 400 Vac	12 / 24 Vdc	12 / 24 Vdc	Rack 19" 3U (480x600x130)	17
<b>CB5/M032</b>	600	1'200	2 x 25A	2 x 18W		12 / 24 Vdc	12 / 24 / 48 Vdc	Rack 19" 2 x 3U (480x600x130) Mobile (600x800x1460)	89
<b>CB5/M033</b>	900	1'800	3 x 25A	2 x 18W		12 / 24 Vdc	12 / 24 / 48 / 72Vdc	Rack 19" 3 x 3U (480x600x130) Mobile (600x800x1460)	106
<b>CB5/M034</b>	1'200	2'400	4 x 25A	2 x 18W		12 / 24 Vdc	12 / 24 / 48 / 72 / 96Vdc	Rack 19" 4 x 3U (480x600x130) Mobile (600x800x1460)	123
<b>CB5/M035</b>	1'500	3'000	5 x 25A	3 x 18W		12 / 24 Vdc	12 / 24 / 48 / 60 / 72 / 96 / 120Vdc.	5 x 3U (480 x 600 x 130) Mobile (600x800x1460)	140

Qui di seguito viene raffigurato un esempio di allacciamento con due batterie a (6Vdc) connesse in serie tra loro



Qui di seguito viene raffigurato un esempio di allacciamento con due batterie a (12Vdc) connesse in serie tra loro



Qui di seguito viene raffigurato un esempio tipico di allacciamento con cinque batterie a (12Vdc) connesse in serie tra loro.

